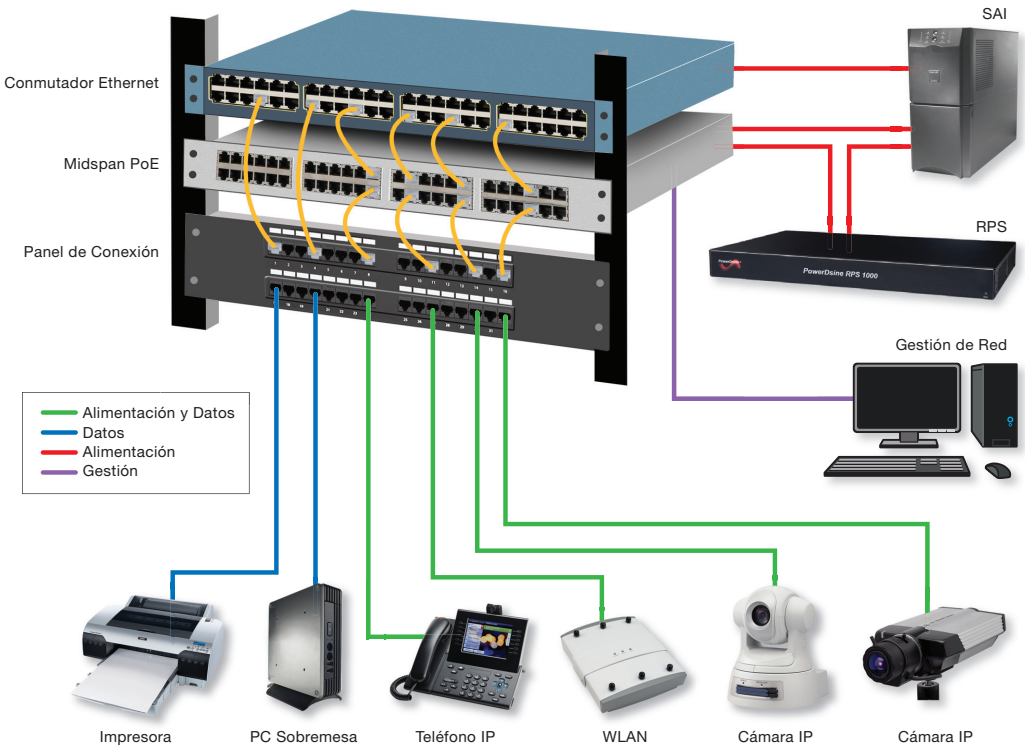


# Catálogo de Productos PowerDsine®



# ¿Cómo



# alimentarlo?

## Equipos Midspan PoE PowerDsine

**Alimentación sencilla y de bajo coste para infraestructura Ethernet nueva y ya existente**

Los Sistemas PoE PowerDsine® de Microsemi® permiten suministrar hasta 72W de Alimentación por Ethernet (Power over Ethernet, PoE) escalable y de alta eficiencia a teléfonos IP, puntos de acceso a WLAN, cámaras IP, Thin Clients y otros dispositivos Ethernet mediante cableado existente CAT-5 o mejor. Los equipos midspans PowerDsine aprovechan la infraestructura Ethernet para ofrecer tecnología PoE, eliminando además la necesidad de instalar cableado de alimentación o de sustituir los conmutadores Ethernet existentes.

El exclusivo sistema de gestión de red PowerView Pro (SNMPv3) permite la gestión y la reinicialización remota de los terminales extremos. PowerDsine es la principal fuente de los estándares 802.3af y 802.3at así como del próximo estándar HDBaseT, y líder en el suministro de soluciones de comunicaciones PoE de alta potencia para empresas.

# Gestión con PowerView Pro

Sistema de gestión remota de red de alta seguridad basada en Web/SNMP

**View - Status**  
Midspan Nickname: Room 3 Midspan Number 5  
Energy saving: 262.3 kWatt/Year

#	1	2	3	4	5	6	7	8	9	10	11	12	13	14	15	16	17	18	19	20	21	22	23	24
Power (W)	15.04	19.03	15.04	15.04	15.04	15.04	15.04	15.04	15.04	15.04	15.04	15.04	15.04	15.04	15.04	15.04	15.04	15.04	15.04	15.04	15.04	15.04	15.04	15.04
Description																								

Midspan Status	Local	External	Total
Total Power Consumption (Watt)	75	150	225
Maximum available Power (Watt)	200	230	430
System Voltage (Volt)	48.6	-	-
Temperature (F)	53.2	-	-
PD Detection Method	IEEE802.3af IEEE802.3at Legacy	-	-
Midspan Status	Active	-	-






UPS Power Management	
Midspan UPS Powered by	Battery
Midspan UPS Battery Level(%)	68
Midspan UPS Battery Time Left (min)	25

Power Source Status	
Internal (950W) Power Source	Ok
External (950W) Redundancy Power Source	Fail

- Gestión basada en SNMPv3 y web
- Ofrece soporte a direccionamiento IPv4 e IPv6
- Incorporado de serie en las versiones PD-6500 y PD-9500\*
- Opcional en la familia PD-9000\*
- Monitoriza estadísticas, utilización y disponibilidad
- Monitoriza la vida de la batería en la SAI y gestiona el flujo en dispositivos críticos y no críticos
- Permite la reinicialización remota de los dispositivos
- Programa la desconexión en períodos de inactividad así como reinicializaciones para aumentar la eficiencia y el tiempo en activo de la red

\* Sólo dispositivos multipuerto

# Accesorios

Familia	Número de Producto	Descripción
 <p>Fuente de Alimentación Redundante</p>	PD-RPS-450	Fuente de alimentación redundante de 450W, 19", 1U, compatible con PD-9006G/ACDC/M, PD-9012G/ACDC/M, PD-9024G/ACDC/M y 9506G/ACDC/M
	PD-RPS-1000	Fuente de alimentación redundante de 1000W, 19", 1U, compatible con PD-9024G/ACDC/M, 9512/ACDC/M y 9524G/ACDC/M
	PD-RPS-Cable	Conjunto de cables (CC y comunicación) para los midspans 9000G y 9500G
 <p>Divisor Activo 802.3af</p>	PD-AS-601/5	Conversión de alimentación de 48V a 5V de salida, 2 clavijas CC redondas de 3,4x1,35mm y 5,5x2,5mm
	PD-AS-601/12	Conversión de alimentación de 48V a 12V de salida, 2 clavijas CC redondas de 3,4x1,35mm y 5,5x2,5mm
 <p>Divisor Activo 802.3at</p>	PD-AS-701/12	Conversión de alimentación de 48V a 12V de salida, 2 pares, para la familia PD-9000G
	PD-AS-701/18	Conversión de alimentación de 48V a 18V de salida, 2 pares, para la familia PD-9000G
	PD-AS-701/24	Conversión de alimentación de 48V a 24V de salida, 2 pares, para la familia PD-9000G
	PD-AS-951/12-24	Conversión de alimentación de 48V a 12V o 24V CC de salida (seleccionable por el usuario), 4 pares, para la familia PD-9500G
	PD-AS-951/12-24/C	Conversión de alimentación de 48V a 12V o 24V CC de salida (seleccionable por el usuario), 4 pares con conductores CC abiertos, para la familia PD-9500G
 <p>Divisor Pasivo/ Protección Inteligente</p>	PD-PS-401/Cisco	Divisor pasivo para terminales Cisco de bajo consumo
	PD-PS-401G	Divisor pasivo para punto de acceso Cisco 802.1n, conforme a Gigabit
	PD-DCJ-35135	Adaptador de clavija CC para divisores PowerDsine, tamaño 3,5mmx1,35mm
 <p>Amplificador de PoE</p>	PD-PoE Extender	1 puerto, amplía el alcance de PoE en 100m, potencia de salida 802.af/802.at

# Gama de Midspan no enrackables



## PD-3001/3001G Midspan

Este midspan de un puerto ofrece una solución para redes de seguridad y otras instalaciones de Terminal IP con baja densidad de puertos.

- Suministra 15,4W
- Conforme a IEEE802.3af
- Velocidades de transmisión de datos 10/100/1000Mbps\*
- PoH type 1



## PD-3504G Midspan

Este midspan de 4 puertos ofrece una solución para teléfonos IP, puntos de acceso a WLAN, cámaras de seguridad en red y terminales IP.

- 4 puertos
- Conforme a IEEE802.3af
- Suministra 15,4W por puerto
- Velocidades de transmisión de datos 10/100/1000Mbps
- PoH type 1



## PD-9001G Midspan

Este midspan de un puerto de 30W proporciona una solución de alta potencia para alimentación remota de aplicaciones actuales y emergentes como puntos de acceso a 802.11, cámaras pan-tilt-zoom, videoteléfonos y puntos de acceso a WiMAX.

- Suministra 30W
- Velocidades de transmisión de datos 10/100/1000Mbps
- Conforme a IEEE802.3at
- PoH type 1, PoE+ el incluir 2-event, PoH type 2



## PD-9501G Midspan

Este midspan de 60W con un puerto y de alta potencia permite la alimentación remota de aplicaciones actuales y emergentes como puntos de acceso remoto a IEEE802.11n, cámaras móviles PTZ, videoteléfonos, control de acceso, thin clients y puntos de venta.

- Suministra 60W
- Velocidades de transmisión de datos 10/100/1000Mbps
- Conforme a IEEE802.3af
- PoE con un consumo eficiente de energía, disipa un 60% menos de potencia cuando alimenta dispositivos de 25,5W
- PoH type 1, PoE+ el incluir 2-event, PoH type 2

\* Velocidades gigabit sólo en modelos G

# Gama de Midspans enrackables 19"



## PD-3500/3500G Midspan

---

Este midspan multipuerto permite la alimentación de teléfonos IP, puntos de acceso a WLAN, cámaras de seguridad en red y terminales IP a través de cables Ethernet estándar sin introducir cambio alguno en la infraestructura de red.

- 6/12/24 puertos
- Suministra 15,4W por puerto
- Conforme a IEEE802.3af
- Velocidades de transmisión de datos 10/100/1000Mbps\*
- PoH type 1



## PD-6500/6500G Midspan

Los midspans 6500 con capacidad para gestión remota permiten que teléfonos IP, puntos de acceso a WLAN, cámaras de seguridad en red y otros muchos tipos de terminales de datos reciban alimentación y datos a través de cables Ethernet estándar sin introducir cambio alguno en la infraestructura de red.

- 6/12/24 puertos
- Gestión remota de la alimentación
- Suministra 15,4W por puerto
- Velocidades de transmisión de datos 10/100/1000Mbps\*
- Conforme a IEEE802.3af
- PoH type 1



## PD-9000G Midspan

Estos midspans 9000G de alta potencia para gestión remota están especialmente diseñados para alimentar puntos de acceso a IEEE802.11n y 802.3at, cámaras móviles, videoteléfonos, thin clients así como otros terminales de extremo.

- 6/12/24 puertos
- Suministra 36W por puerto
- Velocidades de transmisión de datos 10/100/1000Mbps
- Conforme a IEEE802.3at
- Gestión remota de la alimentación
- PoH type 1, PoE+ el incluir 2-event, PoH type 2



## PD-9500G Midspan

---

Este midspan de alta potencia para gestión remota permite la alimentación de puntos de acceso a IEEE802.11n y 802.3at, cámaras móviles, videoteléfonos, thin clients con tela integrada y sistemas de punto de venta así como otros terminales extremos

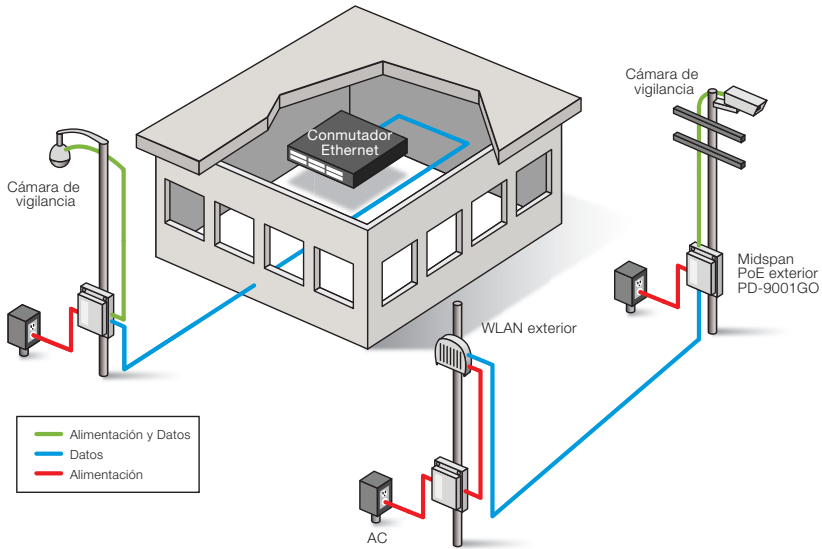
- 6/12 puertos
- Suministra 60W por puerto
- Velocidades de transmisión de datos 10/100/1000Mbps
- Conforme a IEEE802.3at
- Alta potencia mediante 4 pares
- Gestión remota de la alimentación
- Alta potencia mediante 4 pares
- PoH type 1, PoE+ el incluir 2-event, PoH twin type 2 (4 pares)

# Consumo típico de energía en aplicaciones comunes

Consumo de Energía	Aplicaciones	Solución PowerDsine
3-5W	Teléfonos IP	Familia PD-3500 Familia PD-6500
5-12,95W	Puntos de acceso inalámbrico Cámaras IP	PD-3001/AC PD-3001G/AC Familia PD-3500 Familia PD-6500
12,95-20W	802.11n Control de acceso biométrico Thin clients	Familia PD-9000G
20-25,5W	Lectores RFID Videoteléfonos Cámaras IP PTZ Estaciones base 802.16 Thin clients Sensores industriales	Familia PD-9000G
25,5-40W	Thin clients Videoteléfonos Conmutadores para grupos de trabajo Puntos de venta Puntos de información	Familia PD-9000G
40-51W	Ordenadores ultraportátiles Thin clients Puntos de venta Puntos de información	Familia PD-9500G
51-60W	Ordenadores portátiles Thin clients Puntos de venta Puntos de información	Familia PD-9500G



# Midspans para instalación exterior



## PD-9001GO

- Midspan exterior para dispositivos de exterior
- Conforme a IP66
- Rango extendido de temperaturas -40°C a +65°C
- Totalmente conforme al estándar IEEE802.3at
- Velocidades de transmisión de datos 10/100/1000Mbps
- Instalación plug&play (el instalador no tiene que abrir la unidad)
- Apto para dispositivos alimentados mediante 802.3af y 802.3at
- Incorpora protección frente a picos transitorios de señal
- Entrada para AC



## PD-9001G-40/SP

- Midspan interior para dispositivos de exterior
- Hasta 40W de potencia en 2 pares
- Conforme a IEEE 802.3at con clasificación para 2 eventos
- Compatible con IEEE 802.3af
- Protección frente a picos transitorios de señal según GR 1089
- Alimentación segura y fiable de puntos de acceso a WLAN
- Soporte a aplicaciones 10/100/1000Base-T
- Diseño compacto con altura 1U
- Velocidades de transmisión de datos 10/100/1000Mbps
- Entrada para AC

**Próximamente disponible: ¡Midspan exterior de 60W!**

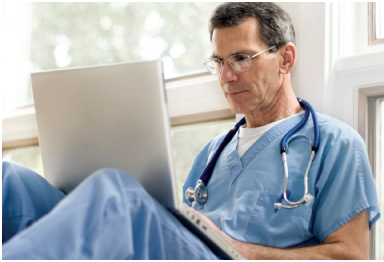
# ¿Cómo alimentarlo?



## Educación

---

Un apetito insaciable por unas comunicaciones fiables y el compartimiento de datos está impulsando la demanda de puntos de acceso a WLAN, teléfonos IP y cámaras IP. Los Midspans PowerDsine pueden ayudarle a aumentar la seguridad, comunicación y accesibilidad a los datos manteniendo los costes a raya. Para más información visite: [www.microsemi.com/PowerDsine/Solutions/Education/](http://www.microsemi.com/PowerDsine/Solutions/Education/)



## Salud

---

La antigüedad de los edificios y la digitalización de los historiales de los pacientes constituyen un reto para los responsables de TI en el sector sanitario. Los midspans PoE ayudan a proporcionar los mayores cuidados al paciente de forma segura y fiable manteniendo los costes a raya.



## Municipios

---

Las autoridades municipales y de transporte recurren a dispositivos de vigilancia y puntos de acceso a WLAN para mejorar la seguridad y aumentar sus ingresos. PowerDsine ahora ofrece un midspan exterior para la instalación de dispositivos exteriores de vigilancia y comunicaciones para municipios.



## Finanzas

---

Seguridad y accesibilidad serán siempre máximas prioridades para cualquier institución financiera. Los Midspans PoE de PowerDsine pueden mejorar la seguridad y la fiabilidad del control de acceso aumentando la efectividad y la eficiencia de las instituciones financieras.

# PowerDsine Selection Guide

## Indoor Midspan

Watts per Port	Product Number	Number of Ports	Remotely Managed	Gigabit	Input	Warranty	Other
15.4W	PD-3001/AC	1			AC	1-year	
15.4W	PD-3001G/AC	1		X	AC	1-year	
15.4W	PD-3504G/AC	4		X	AC	1-year	
15.4W	PD-3506/AC	6			AC	1-year	
15.4W	PD-3506G/AC	6		X	AC	1-year	
15.4W	PD-3512AC	12			AC	1-year	
15.4W	PD-3512G/AC	12		X	AC	1-year	
15.4W	PD-3524/AC	24			AC	1-year	200W total power
15.4W	PD-3524G/AC	24		X	AC	1-year	200W total power
15.4W	PD-3524G/AC/F	24		X	AC	1-year	400W total power
15.4W	PD-6506/AC/M	6	X		AC	Limited lifetime	
15.4W	PD-6506G/AC/M	6	X	X	AC	Limited lifetime	
15.4W	PD-6512/AC/M	12	X		AC	Limited lifetime	
15.4W	PD-6512G/AC/M	12	X	X	AC	Limited lifetime	
15.4W	PD-6524/AC/M	24	X		AC	Limited lifetime	200W total power
15.4W	PD-6524G/AC/M	24	X	X	AC	Limited lifetime	200W total power
15.4W	PD-6524/AC/M/F	24	X		AC	Limited lifetime	400W total power
15.4W	PD-6524/G/AC/M/F	24	X	X	AC	Limited lifetime	400W total power
30W	PD-9001G/AC	1		X	AC	1-year	
36W	PD-9006G/ACDC/M	6	X	X	AC & DC	Limited lifetime	
36W	PD-9012G/AC	12		X	AC	Limited lifetime	
36W	PD-9012G/ACDC/M	12	X	X	AC & DC	Limited lifetime	
36W	PD-9024G/AC	24		X	AC	Limited lifetime	450W total power
36W	PD-9024G/ACDC/M	24	X	X	AC & DC	Limited lifetime	450W total power
36W	PD-9024G/DC/M	24	X	X	DC	Limited lifetime	
36W	PD-9024G/AC/F	24		X	AC	Limited lifetime	1000W total power
36W	PD-9024G/ACDC/M/F	24	X	X	AC & DC	Limited lifetime	1000W total power
72W	PD-9501G/AC	1		X	AC	1-year	
72W	PD-9506G/ACDC/M	6	X	X	AC & DC	Limited lifetime	
72W	PD-9512G/ACDC/M	12	X	X	AC & DC	Limited Lifetime	

## Midspans for Outdoor Installations

Watts Per Port	Product Number	Number of Ports	Remotely Managed	Gigabit	Input	Warranty	Other
30W	PD-9001GO	1		X	AC	1-year	Outdoor deployment
40W	PD-9001G-40/SP/AC	1		X	AC	1-year	Indoor deployment

# PowerDsine®

PowerDsine@microsemi.com



**Microsemi Corporate Headquarters**  
One Enterprise, Aliso Viejo, CA 92656  
Phone: 949.380.6100 Fax: 949.215.4966  
[www.microsemi.com](http://www.microsemi.com)

Microsemi Corporation (Nasdaq: MSCC) ofrece un catálogo completo de soluciones de semiconductor para los mercados aeroespacial, defensa y seguridad; empresas y comunicaciones; e industrial y energías alternativas. Entre sus productos se incluyen dispositivos analógicos y de RF de altas prestaciones y alta fiabilidad, circuitos integrados de señal mixta e integrados de RF, SoC a medida, FPGA y subsistemas completos. Microsemi tiene su sede central en Aliso Viejo (California, EE.UU.) Más información en [www.microsemi.com/PowerDsine](http://www.microsemi.com/PowerDsine).

©2011 Microsemi Corporation. Todos los derechos reservados. Microsemi y el logo de Microsemi son marcas comerciales de Microsemi Corporation. Las restantes marcas comerciales y marcas de servicios pertenecen a sus respectivos propietarios.

Impreso sobre papel reciclado.

PD-PC.0911.SP